

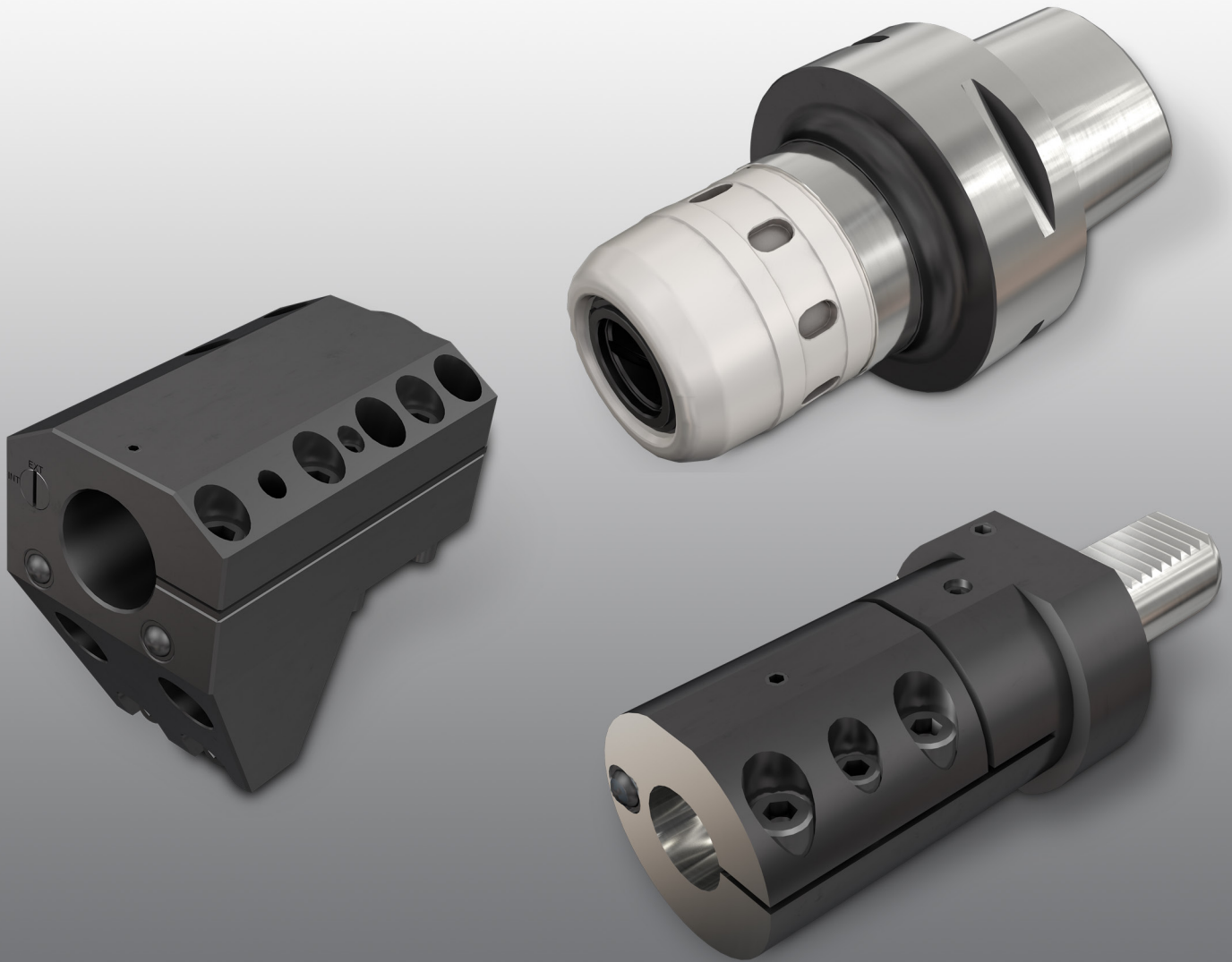
NPA

PRODUKTNEUHEITEN

WERKZEUGAUFNAHMEN 33-2020

AUG 2020 • METRISCH

SEITE 1 / 11



WHISPERLINE
ANTI-VIBRATION

**CAMFIX-, VDI-Aufnahmen und
Blocktools sowie passende Reduzierhülsen
für WHISPERLINE-Bohrstangen**



NEU

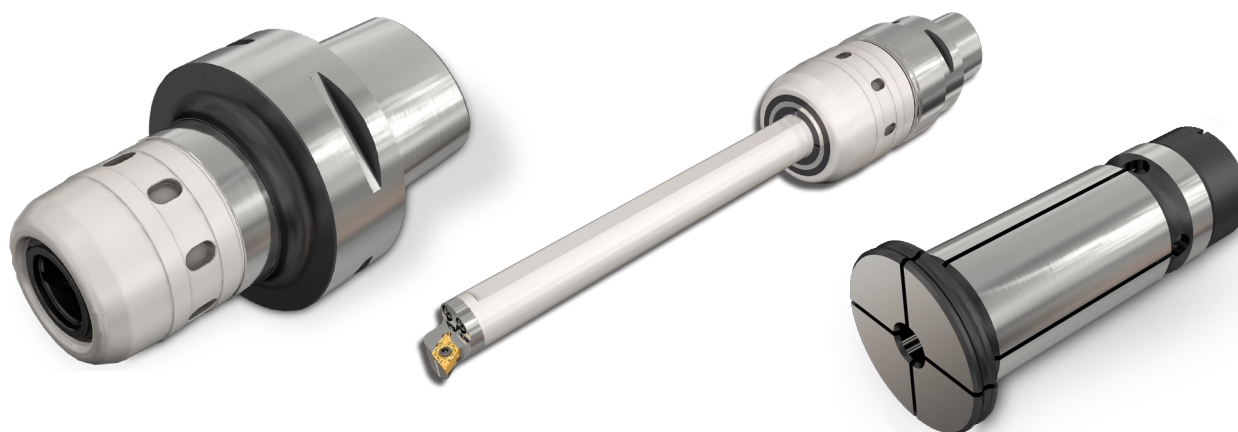
ISCAR präsentiert neue CAMFIX-, VDI-Aufnahmen sowie Blocktools und passende Reduzierhülsen für WHISPERLINE-Bohrstangen.

CAMFIX für WHISPERLINE

Wegen des steigenden Bedarfs an **WHISPERLINE**-Bohrstangen mit **CAMFIX**-Klemmung, bietet ISCAR ab jetzt Spannlösungen, basierend auf der bestehenden MAXIN-Standardlinie.

WHISPERLINE-Bohrstangen können in Standard-**CAMFIX**-Kraftspannfutter ohne Beeinträchtigung der Leistung eingesetzt werden. Die Kombination von **CAMFIX**-Kraftspannfutter mit **WHISPERLINE**-Bohrstangen ist eine ideale Lösung für stabile Bearbeitungsbedingungen mit langen Auskragungen.

- Durch die extrem hohe Klemmkraft der **MAXIN CAMFIX**-Kraftspannfutter ist eine Einspanntiefe von 2,5xD für eine gute Zerspanleistung ausreichend.
- Aufgrund der Einspanntiefenbegrenzung der **CAMFIX**-Kraftspannfutter kann die Auskraglänge einer **WHISPERLINE**-Bohrstange über 10xD betragen. In einem solchen Fall empfehlen wir, die Bearbeitung zuerst mit der bestehenden Auskraglänge durchzuführen. Bei einer reduzierten Zerspanleistung sollte die Bohrstange auf eine Auskraglänge von 10xD gekürzt werden.



CAMFIX MAXIN	Spannzangen für MAXIN-Kraftspannfutter			
	Ø16	Ø20	Ø25	Ø32
C5 MAXIN 20x100	SC 20 SPR 16	Direkt	X	X
C6 MAXIN 32x115	SC 32 SPR 16	SC 32 SPR 20	SC 32 SPR 25	Direkt
C8 MAXIN 32x115	SC 32 SPR 16	Direkt	SC 32 SPR 25	Direkt

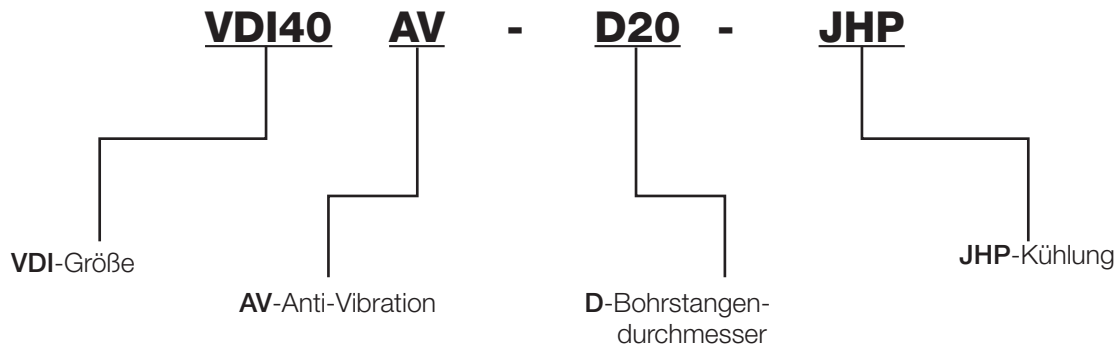


VDI für WHISPERLINE

WHISPERLINE-Bohrstangen können auch in die neuen **VDI**-Aufnahmen geklemmt werden. In der nachfolgenden Tabelle finden Sie die verfügbaren Kombinationen:

VDI	Bohrungsdurchmesser						
	Ø16	Ø20	Ø25	Ø32	Ø40	Ø50	Ø60
VDI30	✓	✓	✓	✓	✗	✗	✗
VDI40	✓	✓	✓	✓	✓	✗	✗
VDI50	✓	✓	✓	✓	✓	✓	✗
VDI60	✗	✗	✓	✓	✓	✓	✓

Bezeichnungssystem:





BLOCKTOOLS für WHISPERLINE

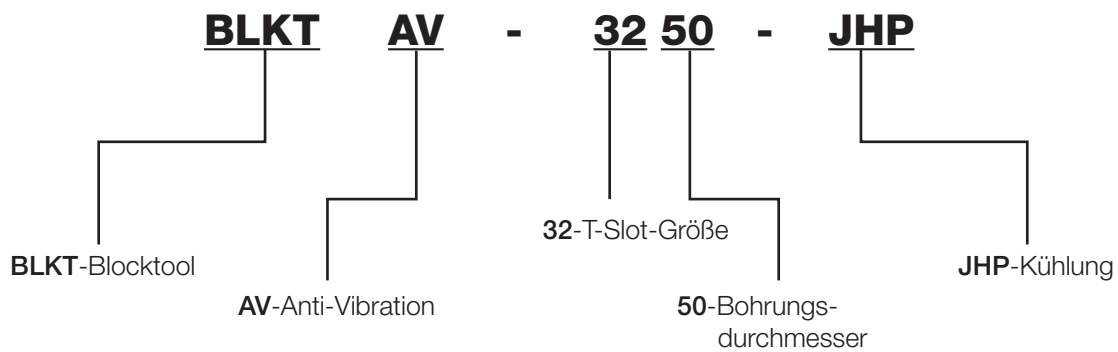
Blocktools mit Reduzierhülsen für DMG-Drehmaschinen

Für folgende Maschinentypen bietet ISCAR Blocktools an. Bei anderen Maschinentypen müssen die Blocktool-Abmaße auf Seite 9 abgeglichen werden.

T-Slot 25 mm für DMG MORI CTX450ECO und CTX510ECO mit VDI40

T-Slot 32 mm für DMG MORI CTX620, CTX650ECO und BETA2000 mit VDI50

Bezeichnungssystem:

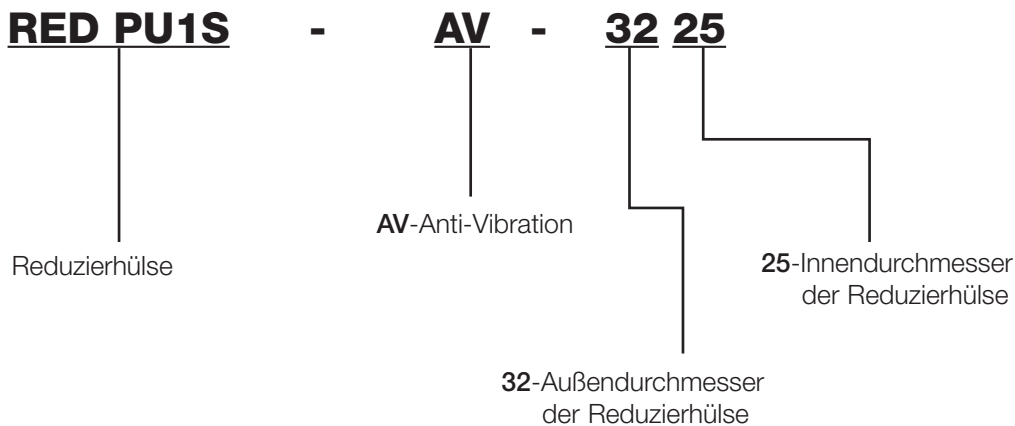




Reduzierhülsen für Blocktools und VDI-Aufnahmen

Die Reduzierhülsen eignen sich für Blocktools und VDI-Aufnahmen.

Bezeichnungssystem:



WHISPERLINE
ANTI-VIBRATION

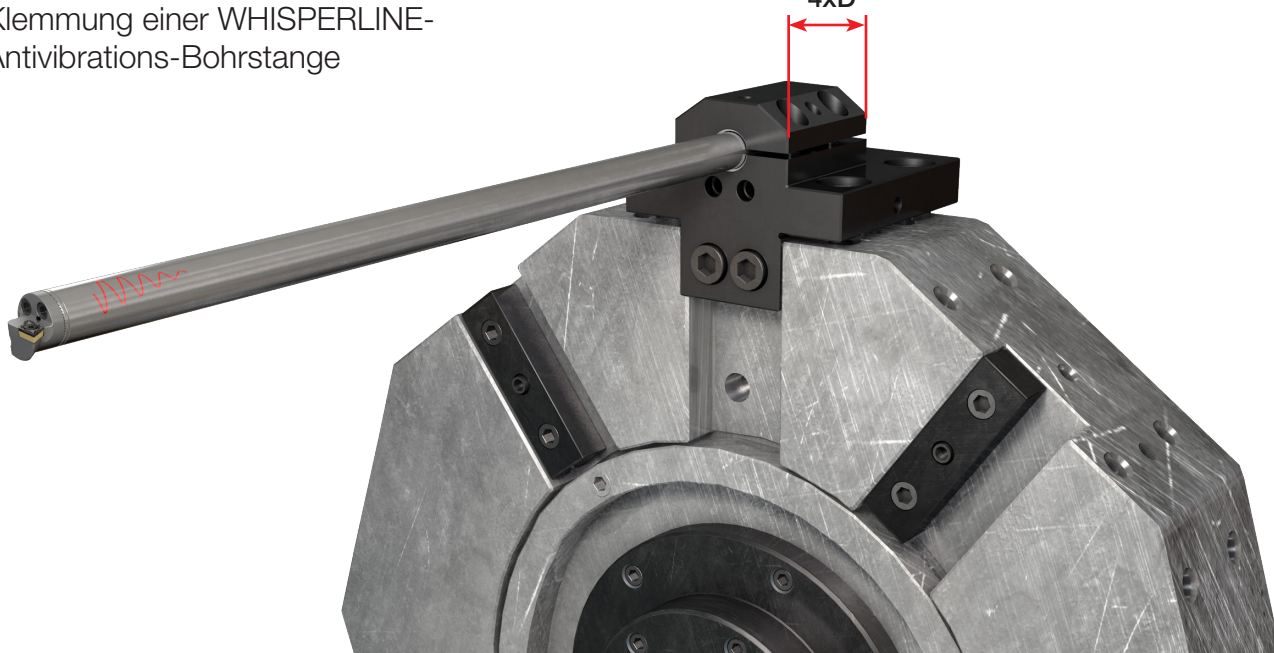
Warum müssen WHISPERLINE-Bohrstangen stabil geklemmt werden?

Integriert in **WHISPERLINE**-Bohrstangen ist ein intelligenter Dämpfungsmechanismus, der aus einem Schwermetall besteht, welcher wiederum durch ein in Öl gelagertes Schwingungselement zusätzliche Dämpfungseigenschaften aufweist.

Zum Betrieb einer Bohrstanze müssen Vibrationen auf diese übertragen werden, was nur mit einer stabilen maschinenseitigen Klemmung sowie einer stabilen Klemmvorrichtung möglich ist. Die punktuelle Klemmung mittels einer Schraube bietet nur zum Teil eine effektive Klemmung. Es ist deshalb nicht sichergestellt, dass die Vibrationsenergie komplett auf die Bohrstanze übertragen wird.

Klemmung einer WHISPERLINE-
Antivibrations-Bohrstanze

Klemmlänge
4xD



**Klick zum
Produktvideo**

<https://youtu.be/wtEFiOLLw-c>

Verfügbarkeit und Preise

Siehe Preisliste in der Anlage.

Mit freundlichen Grüßen
ISCAR Germany GmbH

Erich Timons
CTO
Mitglied der Geschäftsleitung

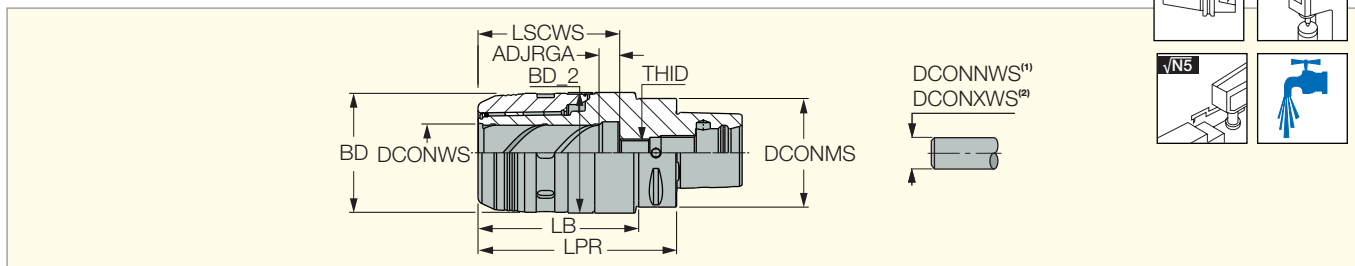
Mit freundlichen Grüßen
ISCAR Germany GmbH

Jonas von Kahlden
Produktspezialist

WHISPERLINE ANTI-VIBRATION

C#-MAXIN

MAXIN-Kraftspannfutter mit CAMFIX (ISO 26623-1 Standard)



Bezeichnung	DCONMS	DCONNWS ⁽¹⁾	DCONXWS ⁽²⁾	DCONWS ⁽³⁾	BD	BD_2	LPR	LB	ADJRGA	LSCWS	THID	kg
C5 MAXIN 20X100	50.00	6.0	16.0	20.00	51.00	53.00	96.00	75.0	12.00	67.0	M16	0.87
C6 MAXIN20X95	63.00	6.0	16.0	20.00	51.00	53.00	96.00	73.0	12.00	67.0	M16	1.10
C6 MAXIN32X115	63.00	6.0	25.0	32.00	69.00	70.00	115.00	93.0	12.00	82.0	M16	2.88
C8 MAXIN20X95	80.00	6.0	16.0	20.00	51.00	53.00	96.00	65.0	12.00	67.0	M16	2.05
C8 MAXIN32X115	80.00	6.0	25.0	32.00	69.00	70.00	115.00	85.0	12.00	82.0	M16	2.83

- Einsetzbar für Hartmetall- und HSS-Werkzeuge
- Die Einstellschraube verfügt über eine Bohrung für innere Kühlmittelzufuhr.
- Beim Einsatz von Werkzeugen mit Durchmesser DCONXWS erzielt man beste Zerspanergebnisse, da Spannzangen die Klemmkraft reduzieren.

⁽¹⁾ Mindestdurchmesser bei Verwendung einer Reduzierhülse ⁽²⁾ Maximaler Durchmesser bei Verwendung einer Reduzierhülse

⁽³⁾ Maximaler Durchmesser ohne Spannzange

Ersatzteile

Bezeichnung	Kühlmittelrohr	Schlüssel	Schlüssel 1	Auswerferhaken
C5 MAXIN 20X100	COOLING TUBE C5*	WRENCH COOL TUBE C5*	WRENCH MAXIN 20 HOOK*	EXTRACTOR SC COLLETS*
C6 MAXIN20X95	COOLING TUBE C6*	WRENCH COOL TUBE C6*	WRENCH MAXIN 20 HOOK*	EXTRACTOR SC COLLETS*
C6 MAXIN32X115	COOLING TUBE C6*	WRENCH COOL TUBE C6*	WRENCH MAXIN 32 HOOK*	EXTRACTOR SC COLLETS*
C8 MAXIN20X95	COOLING TUBE C8*	WRENCH COOL TUBE C8*	WRENCH MAXIN 20 HOOK*	EXTRACTOR SC COLLETS*
C8 MAXIN32X115	COOLING TUBE C8*	WRENCH COOL TUBE C8*	WRENCH MAXIN 32 HOOK*	EXTRACTOR SC COLLETS*

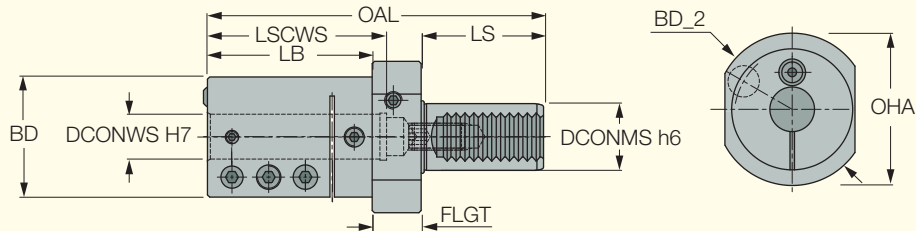
* Optional, bitte separat bestellen.



WHISPERLINE ANTI-VIBRATION

VDI-Aufnahmen AV-JHP

VDI-Aufnahmen für Whisperline-Bohrstangen



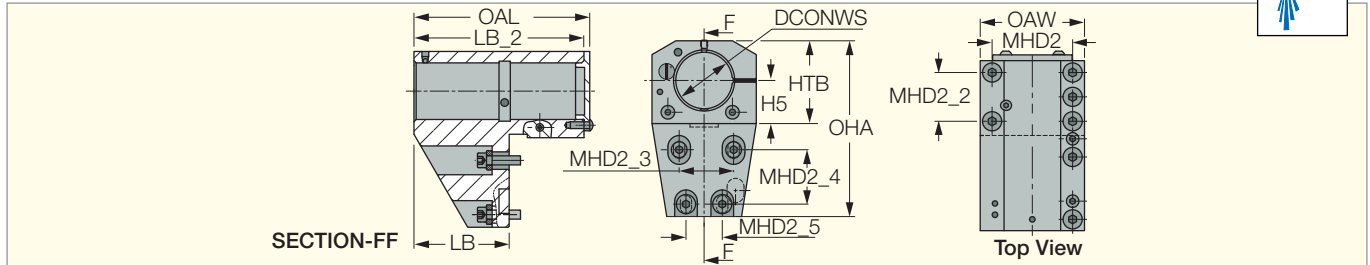
Bezeichnung	DCONMS	DCONWS	OAL	LS	BD	BD_2	LSCWS	LB	FLGT	OAH
VDI30 AV-D16-JHP	30.00	16.00	143.00	55.0	50.00	68.00	70.0	66.0	22.00	56.0
VDI30 AV-D20-JHP	30.00	20.00	151.00	55.0	54.00	68.00	80.0	74.0	22.00	56.0
VDI30 AV-D25-JHP	30.00	25.00	167.00	55.0	58.00	68.00	100.0	90.0	22.00	56.0
VDI30 AV-D32-JHP	30.00	32.00	197.00	55.0	63.00	68.00	128.0	120.0	22.00	56.0
VDI40 AV-D16-JHP	40.00	16.00	151.00	63.0	50.00	83.00	70.0	66.0	22.00	65.0
VDI40 AV-D20-JHP	40.00	20.00	159.00	63.0	54.00	83.00	80.0	74.0	22.00	65.0
VDI40 AV-D25-JHP	40.00	25.00	175.00	63.0	58.00	83.00	100.0	90.0	22.00	65.0
VDI40 AV-D32-JHP	40.00	32.00	205.00	63.0	63.00	83.00	128.0	120.0	22.00	65.0
VDI40 AV-D40-JHP	40.00	40.00	237.00	63.0	73.00	83.00	150.0	152.0	22.00	65.0
VDI50 AV-D16-JHP	50.00	16.00	181.00	78.0	50.00	98.00	85.0	81.0	22.00	70.0
VDI50 AV-D20-JHP	50.00	20.00	181.00	78.0	54.00	98.00	89.0	73.0	30.00	70.0
VDI50 AV-D25-JHP	50.00	25.00	198.00	78.0	59.00	98.00	106.0	90.0	30.00	70.0
VDI50 AV-D32-JHP	50.00	32.00	228.00	78.0	65.00	98.00	128.0	120.0	30.00	70.0
VDI50 AV-D40-JHP	50.00	40.00	260.00	78.0	73.00	98.00	160.0	152.0	30.00	70.0
VDI50 AV-D50-JHP	50.00	50.00	260.00	78.0	83.00	98.00	160.0	152.0	30.00	70.0
VDI60 AV-D25-JHP	60.00	25.00	214.00	94.0	59.00	123.00	106.0	90.0	30.00	85.0
VDI60 AV-D32-JHP	60.00	32.00	244.00	94.0	65.00	123.00	128.0	120.0	30.00	85.0
VDI60 AV-D40-JHP	60.00	40.00	276.00	94.0	73.00	123.00	160.0	152.0	30.00	85.0
VDI60 AV-D50-JHP	60.00	50.00	296.00	94.0	83.00	123.00	180.0	172.0	30.00	85.0
VDI60 AV-D60-JHP	60.00	60.00	296.00	94.0	102.00	123.00	180.0	172.0	30.00	85.0



WHISPERLINE ANTI-VIBRATION

Blocktools AV-JHP

Blocktools für DMG-Maschinen

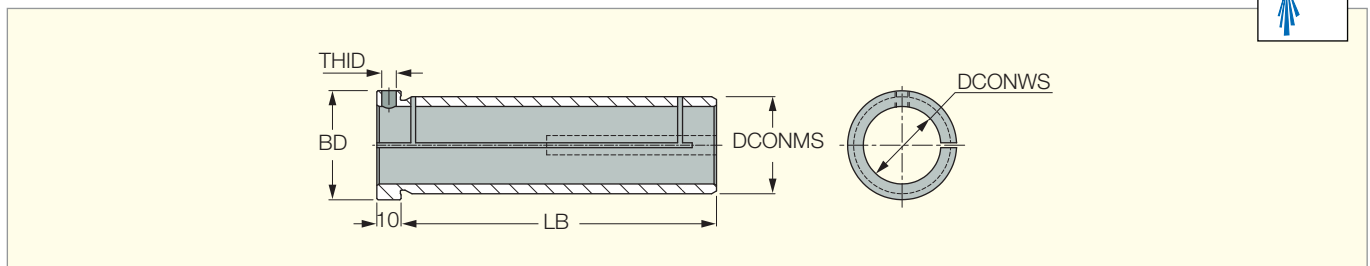


Bezeichnung	DCONWS	OAW	OAH	OAL	H ₅	LB	LB ₂	HTB	MHD2	MHD2 ₂	MHD2 ₃	MHD2 ₄	MHD2 ₅
BLKT AV-2540-JHP	40.00	92.00	145.0	145.00	30.00	74.00	140.00	63.0	71.0	43.0	48.0	48.0	32.0
BLKT AV-3240-JHP	40.00	135.00	172.0	145.00	40.00	58.00	140.00	75.0	115.0	63.0	50.0	63.0	50.0
BLKT AV-3250-JHP	50.00	135.00	172.0	155.00	40.00	68.00	150.00	75.0	115.0	63.0	50.0	63.0	50.0
BLKT AV-3260-JHP	60.00	135.00	177.0	165.00	40.00	78.00	160.00	80.0	115.0	63.0	50.0	63.0	50.0
BLKT AV-3280-JHP	80.00	134.00	179.0	185.00	50.00	98.00	180.00	100.0	115.0	63.0	50.0	63.0	50.0



Reduzierhülsen AV

Reduzierhülsen für Blocktools und VDI-Aufnahmen



Bezeichnung	DCONMS	DCONWS	BD	LB	THID
RED PU1S-AV-3225	32.00	25.00	37.00	115.00	M6
RED PU1S-AV-4032	40.00	32.00	45.00	127.00	M6
RED PU1S-AV-5040	50.00	40.00	55.00	127.00	M6
RED PU1S-AV-6050	60.00	50.00	65.00	154.00	M6



Preisliste

Rabattgruppe: J2 ITS AUFN+SPANNZ

Artikel-Nr.	Bezeichnung	Preis	Verfügbarkeit
4561481	C5 MAXIN 20X100	586,00 €	Ab Lager
4561406	C6 MAXIN20X95	623,00 €	Ab Lager
4561407	C6 MAXIN32X115	692,00 €	Ab Lager
4561517	C8 MAXIN20X95	707,00 €	Ab Lager
4561518	C8 MAXIN32X115	787,00 €	Ab Lager
4504794	SC 20 SPR 16	66,20 €	Ab Lager
4504120	SC 32 SPR 16	66,20 €	Ab Lager
4504311	SC 32 SPR 20	66,20 €	Ab Lager
4504119	SC 32 SPR 25	66,20 €	Ab Lager



Preisliste

Rabattgruppe: 1 KM CAPTO

Artikel-Nr.	Bezeichnung	Preis	Verfügbarkeit
4728722	VDI30 AV-D16-JHP	113,00 €	Ab Lager
4728833	VDI30 AV-D20-JHP	113,00 €	Ab Lager
4728721	VDI30 AV-D25-JHP	125,00 €	Ab Lager
4728834	VDI30 AV-D32-JHP	143,00 €	Ab Lager
4728835	VDI40 AV-D16-JHP	125,00 €	Ab Lager
4728836	VDI40 AV-D20-JHP	133,00 €	Ab Lager
4728837	VDI40 AV-D25-JHP	151,00 €	Ab Lager
4728838	VDI40 AV-D32-JHP	164,00 €	Ab Lager
4728839	VDI40 AV-D40-JHP	180,00 €	Ab Lager
4728840	VDI50 AV-D16-JHP	166,00 €	Ab Lager
4728841	VDI50 AV-D20-JHP	168,00 €	Ab Lager
4728842	VDI50 AV-D25-JHP	190,00 €	Ab Lager
4728843	VDI50 AV-D32-JHP	210,00 €	Ab Lager
4728844	VDI50 AV-D40-JHP	229,00 €	Ab Lager
4728845	VDI50 AV-D50-JHP	233,00 €	Ab Lager
4728846	VDI60 AV-D25-JHP	245,00 €	Ab Lager
4728847	VDI60 AV-D32-JHP	257,00 €	Ab Lager
4728848	VDI60 AV-D40-JHP	282,00 €	Ab Lager
4728849	VDI60 AV-D50-JHP	308,00 €	Ab Lager
4728850	VDI60 AV-D60-JHP	337,00 €	Ab Lager
4728851	BLKT AV-2540-JHP	1.043,00 €	Ab Lager
4728852	BLKT AV-2550-JHP	1.160,00 €	Ab Lager
4728853	BLKT AV-3240-JHP	1.227,00 €	Ab Lager
4728854	BLKT AV-3250-JHP	1.339,00 €	Ab Lager
4728855	BLKT AV-3260-JHP	1.451,00 €	Ab Lager
4728856	BLKT AV-3280-JHP	1.875,00 €	Ab Lager
4728857	RED PU1S-AV-3225	106,00 €	Ab Lager
4728858	RED PU1S-AV-4032	112,00 €	Ab Lager
4728859	RED PU1S-AV-5040	123,00 €	Ab Lager
4728860	RED PU1S-AV-6050	143,00 €	Ab Lager